

Die Schifffahrt der Inselgemeinde Langeoog schreibt die Neuverpachtung des

Hansa-Cafe´s

zum schnellstmöglichen Zeitpunkt erneut aus.

Langeoog hat rund 1.850 Einwohner. Jährlich besuchen mehr als 200.000 Gäste bei insgesamt anderthalb Millionen Übernachtungen die ostfriesische Urlaubsinsel. Die gesamte Insel lebt ausschließlich vom Tourismus. Knapp 70% der Gäste sind langjährige Stammgäste. Die autofreie tideunabhängige Nordseeinsel ist mit einem vielfältigen Angebot auf die Bedürfnisse unterschiedlicher Alters- und Zielgruppen ausgerichtet und besonders familienfreundlich und sportlich aktiv orientiert.

Das nicht brauereigebundene Restaurant/Cafe´ befindet sich am Flugplatzgelände im östlichen Dorfbereich. Der Restaurantbereich hat eine Größe von 61,5 m² sowie eine ca. 50 m² große windgeschützte Außenterrasse mit einer elektrischen Terrassenmarkise sowie einem nicht überdachten Terrassenteil.

Die Verpachtung erfolgt ohne Inventar. Eine Übernahme des vorhandenen Inventars kann mit dem Vorpächter verhandelt werden.

Die Mindestpacht beträgt für das 1.- 3. Jahr € 2.300,00 netto/Monat, für das 4.-5. Jahr € 2.500,00 netto/Monat. Für die Folgejahre erfolgt eine Neuverhandlung anhand der Umsätze. Die Vertragslaufzeit beträgt 10 Jahre. Der Pächter erhält eine Option auf Verlängerung um 5 Jahre.

Die Restauranttoiletten stehen öffentlich den Nutzern des Spielplatzes zur Verfügung. Ein Entgelt kann dafür nicht erhoben werden. Die Nebenkosten für den öffentlichen Anteil der Nutzung werden durch den Verpächter getragen.

Wir erwarten die Vorlage eines aussagekräftigen Konzepts unter Berücksichtigung einer nachhaltigen Bewirtschaftung.

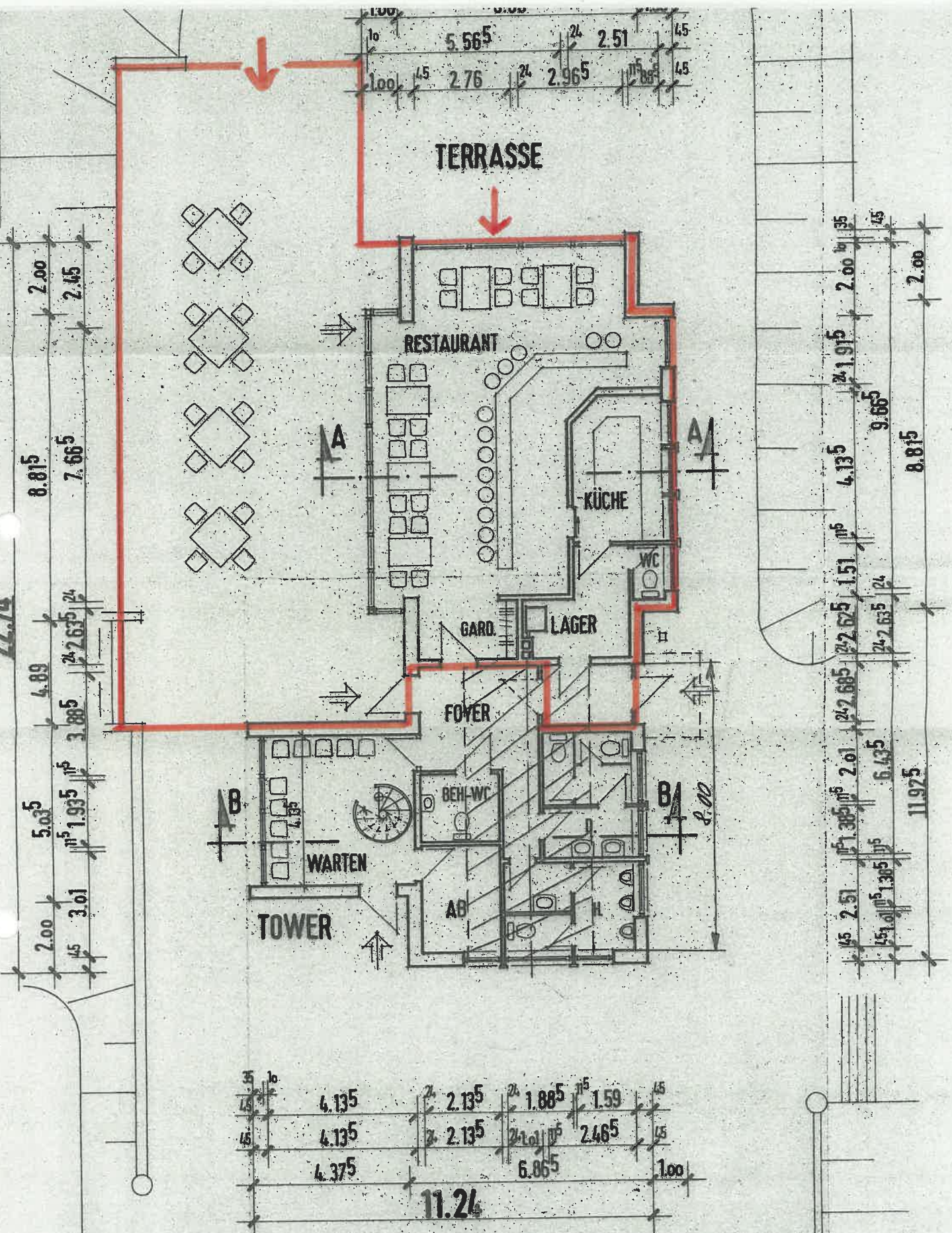
Angebote sind bis zum **04. August 2023** an die

Bürgermeisterin der Inselgemeinde Langeoog, Hauptstraße 28, 26465 Langeoog

zu richten. Weitere Informationen zu dem Pachtobjekt erhalten Sie von Ralf Heimes unter der Telefonnummer 04972 / 693-113 (rheimes@langeoog.de).

Langeoog, den 12 Juli 2023

22.74



GRUNDRISS