

INSELGEMEINDE LANGEORG  
Die Bürgermeisterin  
Az: mw

Langeorg, den 18.06.2021

Zur Sitzung des BA

Vorlage-Nr.: **VO21-160**

**Bauantrag Eigentümergeinschaft Otzumer-Weg 8, Verwaltung: Kämper  
Hausverwaltungen GmbH**  
Neubau von 2 Nebengebäuden im Otzumer Weg 8

Berichterstatter: Allgemeiner Vertreter Ralf Heimes

Anlagen: Planskizze

Sachverhalt und Begründung:

Die Eigentümergeinschaft Otzumer Weg 8 beantragt den Neubau von 2 Nebengebäuden.

Im Geltungsbereich des Bebauungsplanes B „Heerenhus“ sind bei einer Grundstücksfläche von über 800 qm **zwei** Nebengebäude als Nebenanlagen mit einer maximalen Grundfläche von 25 qm zulässig. Die Grundstücksfläche beträgt hier 981 qm.

Die Festsetzungen des Bebauungsplanes werden somit eingehalten.

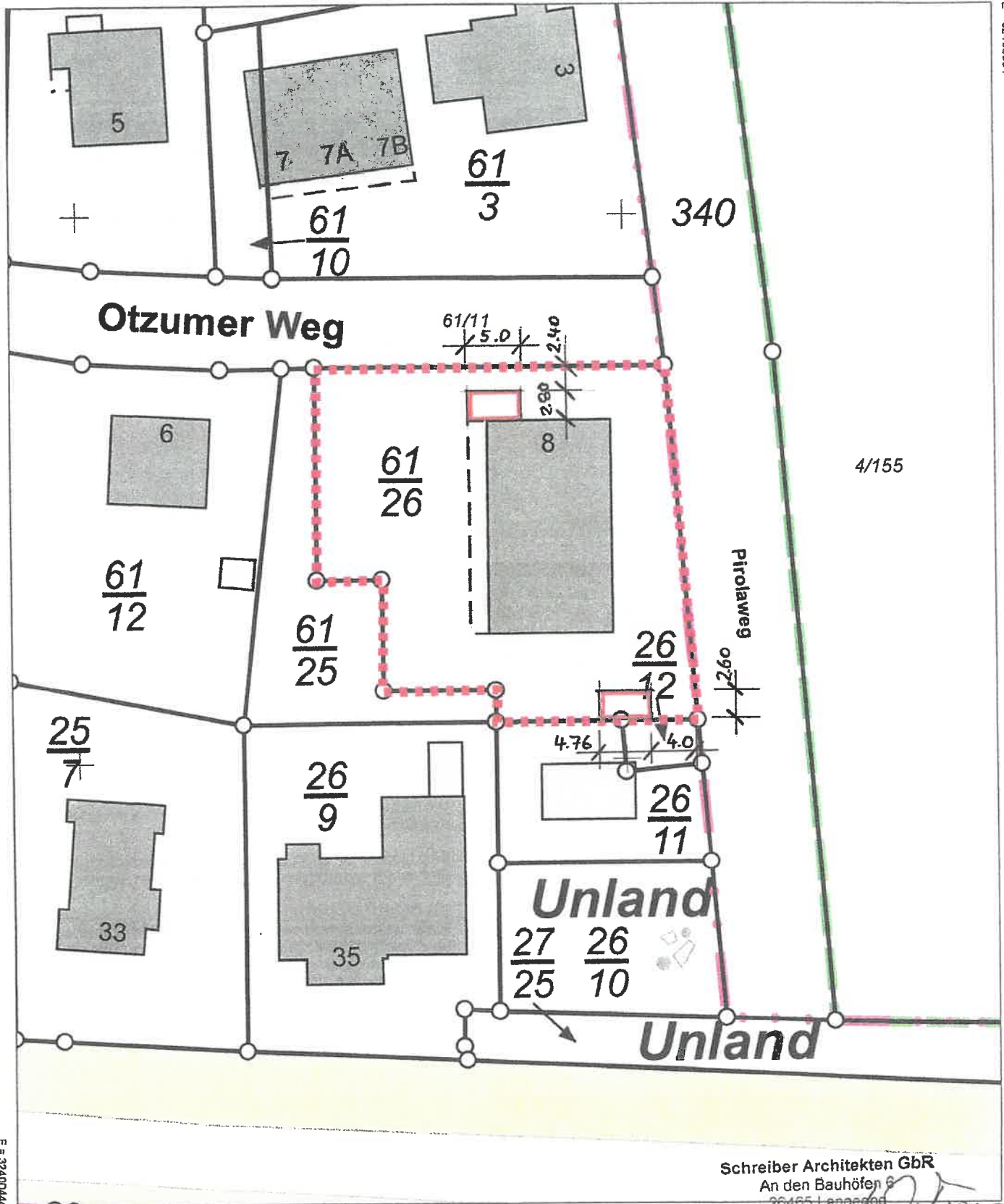
**Beschlussvorschlag**:

Der Bauausschuss nimmt den oben genannten Bauantrag zur Kenntnis.

In Vertretung:



Ralf Heimes



E = 32400444

N = 5956809

Maßstab 1:500

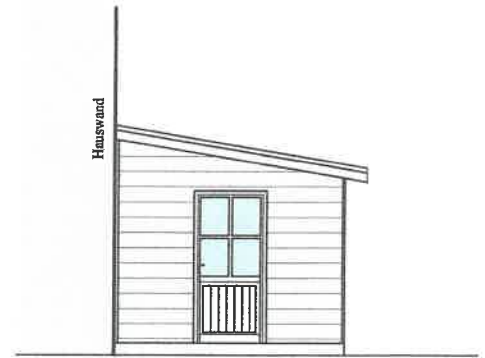
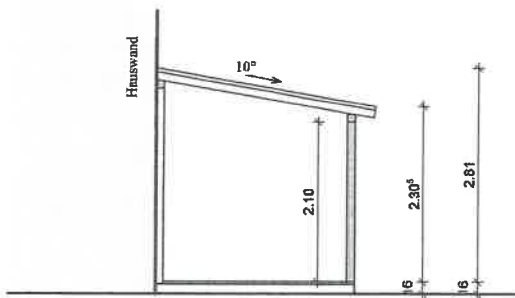
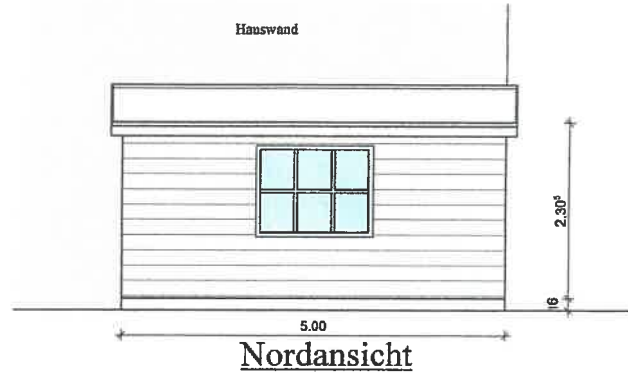
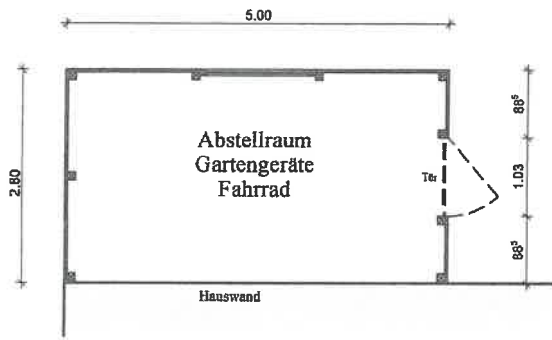


Schreiber Architekten GbR  
An den Bauhöfen 6  
26465 Langeoog  
04972 91130  
architekt@schreiber-langeoog.de  
17.05.2021

**Verantwortlich für den Inhalt:**  
Landesamt für Geoinformation und Landesvermessung Niedersachsen  
Regionaldirektion Aurich - Katasteramt Wittmund -  
Isumser Straße 5  
26409 Wittmund

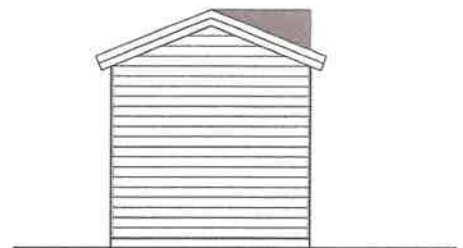
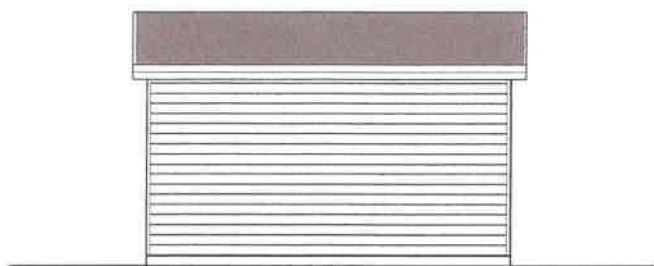
**Bereitgestellt durch:**  
Landesamt für Geoinformation und Landesvermessung Niedersachsen  
- Katasteramt Wittmund -  
Isumser Straße 5  
26409 Wittmund

**Zeichen:**  
Bei einer Verwertung für nichteigene oder wirtschaftliche Zwecke oder einer öffentlichen Wiedergabe sind die Allgemeinen Geschäfts- und Nutzungsbedingungen (AGNB) zu beachten; ggf. sind erforderliche Nutzungsrechte über einen zusätzlich mit der für den Inhalt verantwortlichen Behörde abzuschließenden Nutzungsvertrag zu erwerben.



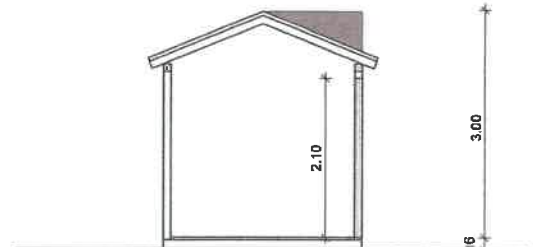
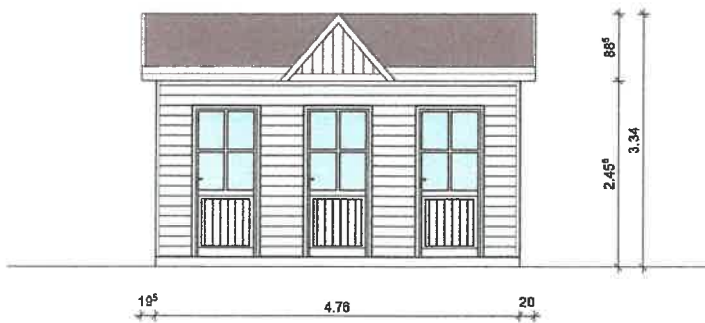
Schnitt

Ostansicht



Südansicht

West-/Ostansicht



Nordansicht

Schnitt