

Vorlage-Nr.: VO20-245

Anträge auf Anpachtung bzw. Ankauf gemeindeeigener Parzellen im Rahmen des Rückbaus des Abke-Jansen-Weges

Berichterstatter: Bürgermeisterin Heike Horn

Anlage: Planskizze

Sachverhalt und Begründung:

Im Rahmen der Teileinziehung des Abke-Jansen-Weges als öffentliche Straße haben die Anlieger

- Eheleute Peters, Am Weststrand 1 und
- Eheleute Hunger, Am Weststrand 5

Interesse auf Anpachtung bzw. Ankauf einer Teilfläche des noch rückzubauenden Straßenabschnittes gestellt. Die südlich der Hausgrundstücke befindlichen Flächen werden eine Größe von jeweils ca. 75 m² haben.

Alternativ zur Verpachtung bzw. zum Verkauf können die Flächen auch der natürlichen Sukzession überlassen werden. Hierzu müsste dann aber eine Entscheidung über den Umgang mit den Betonflächen getroffen werden

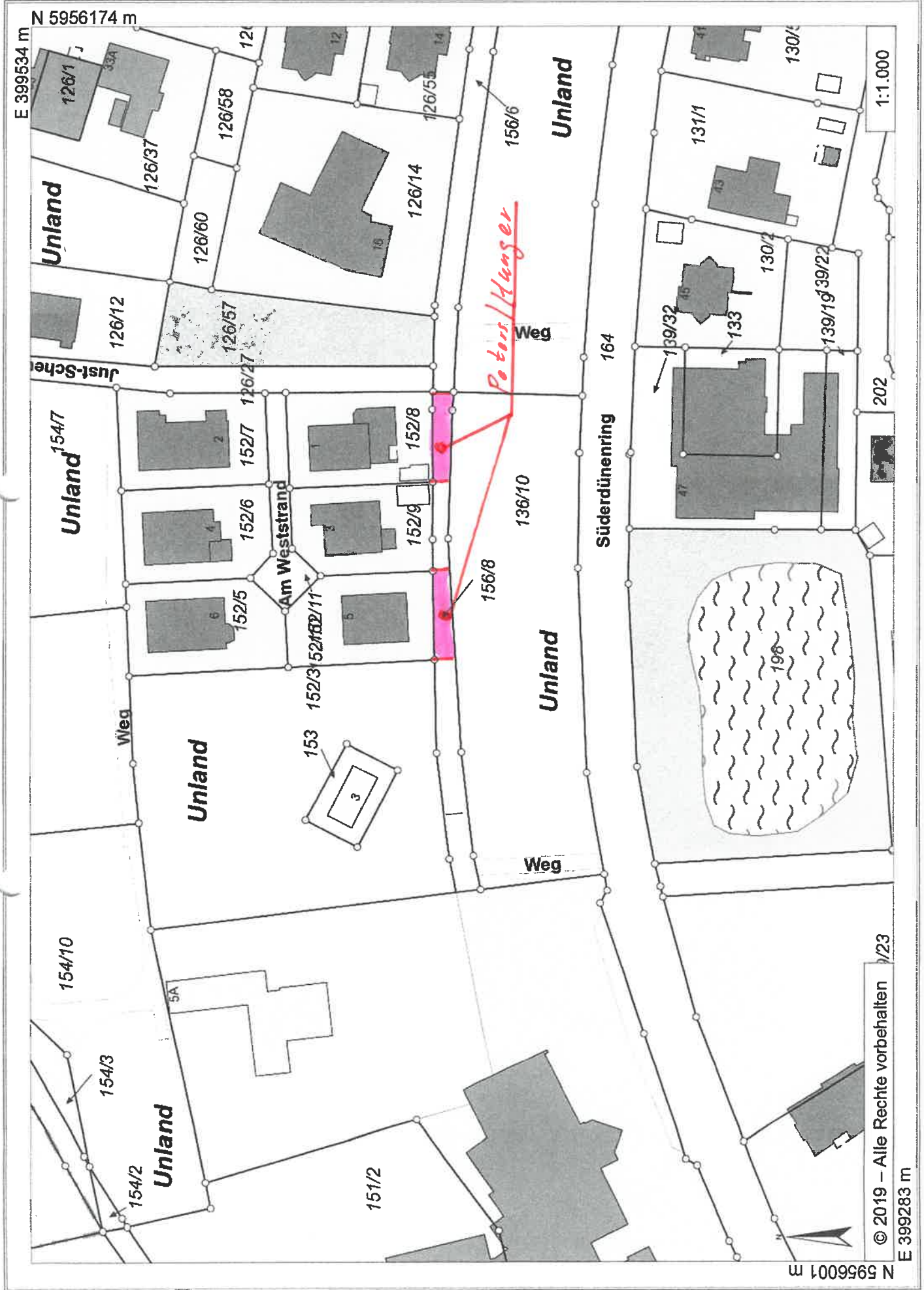
Es ist darüber zu befinden, wie diese Flächen zukünftig genutzt werden sollen. Seitens der Verwaltung ist derzeit keine Verpachtung vorgesehen.

Beschlussvorschlag:

Der Bauausschuss sieht derzeit von einer Verpachtung von Flächen des entwidmeten Teils des Abke-Jansen-Weges ab.



Heike Horn



E 399534 m
N 5956174 m

© 2019 – Alle Rechte vorbehalten
E 399283 m

1:1.000

N 5956001 m