

Vorlage-Nr.: VO20-155

Bauantrag Inselgemeinde Langeoog, Hauptstraße 28

Errichtung eines Bürocontainers für das Rathaus Langeoog in der Hauptstraße 28

Berichterstatter: Bürgermeisterin Heike Horn

Anlagen: Planskizzen

Sachverhalt und Begründung:

Bei einer Begehung des Sicherheitsbeauftragten zur Arbeitssicherheit im Rathaus wurde u. a. festgestellt, dass der Raum für die Mitarbeiter der IT-Abteilung aus verschiedenen Gründen nicht den Richtlinien der Arbeitsstättenverordnung entspricht.

Die Rechtsgrundlagen der Arbeitsstättenverordnung werden nicht eingehalten, so dass ein umgehender Umzug in ein anderes Büro mit ausreichender Raumabmessung als Maßnahme zu ergreifen ist. Innerhalb des Rathauses sind keine entsprechenden Räumlichkeiten vorhanden. Derzeit sind auch andere geeignete Möglichkeiten nicht absehbar. Alternativ wurde von der Verwaltung die Möglichkeit der Anschaffung eines Bürocontainers für 2 Personen geprüft und eine beschränkte Ausschreibung vorgenommen. Der Bürocontainer kann auf dem Hinterhof des Rathauses plaziert werden. Eine spätere, anderweitige Verwendung des Bürocontainers ist auf der Insel denkbar.

Die Erstellung des Bürocontainers ist baugenehmigungspflichtig. Aufgrund der kürzeren Lieferzeit hat der Verwaltungsausschuss zwischenzeitlich dem Ankauf eines Bürocontainers zur Größe von 6,00 m x 3,00 m zugestimmt.

Das Vorhaben liegt im Geltungsbereich des Bebauungsplanes D „Ortsmitte“. Das Grundstück des Rathauses ist im Bebauungsplan als „Fläche für den Gemeinbedarf – öffentliche Verwaltung“ ausgewiesen. Die Errichtung eines Bürocontainers ist bauleitplanerisch zulässig, wird aber mit dem Sicherheitsbeauftragten noch abgestimmt.

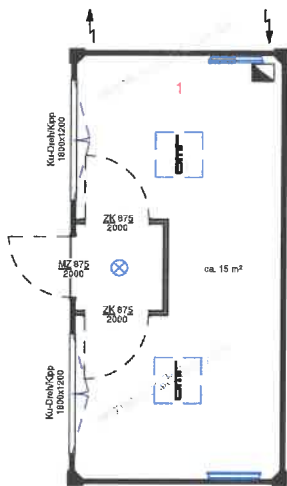
Der Landkreis Wittmund prüft die Einhaltung des öffentlichen Baurechts im beantragten Genehmigungsverfahren.

Beschlussvorschlag:

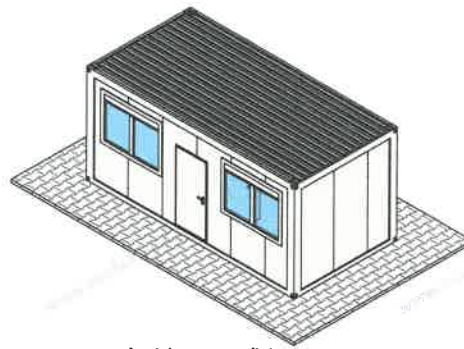
Der Bauausschuss nimmt den oben genannten Bauantrag zur Kenntnis.



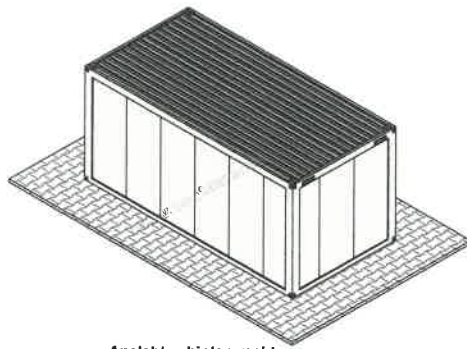
Heike Horn



EG
M: 1 : 50



Ansicht v. vorne links



Ansicht v. hinten rechts

A2004-501949
0420-001889-g2 - Plan - 1 - Kunde-Übersicht
CAD-Ticket#2020072020000348

Containerliste				
Anz	Containertyp	Länge	Breite	Höhe
1	Typ C24	6055 mm	2995 mm	2890 mm
Elektrische Lelattung es.				
Anz	Name	KW	Gesamt KW	
1	Deckenlampe 18 W LED	0,018	0,018	
2	E-Heizung 2 KW	2,000	4,000	
2	LED-Leuchte	0,072	0,144	
5			4,182	

Besondere Hinweise:
• keine

RAL 9002 Grauweiß

Stromgang 400V 32A. Jeder Container ist mit Lichtschalter und div. Steckdosen ausgestattet

Änderungsliste			
Rev	Datum	Änderungsbeschreibung	Von
1	2020-07-22	Diverse Änderungen	tdie

Kunde: Inselformale Langeoog

BV	26465 Langeoog	Zeichner	tdie

Datum: 2020-07-20 Z.-Datei: 0420-001889-g2.rvt

Kunden-Nr.: 400017256

Beleg-Nr.: A2004-501949 Pfl.-Name: Kunde-Übersicht

Projekt-Nr.: 0420-001889-g2 Plan-Nr.: 1

VBA: Dennis Hagen Format: DIN A3

Arbeitsch.: Dennis Hagen

elastische Darstellung

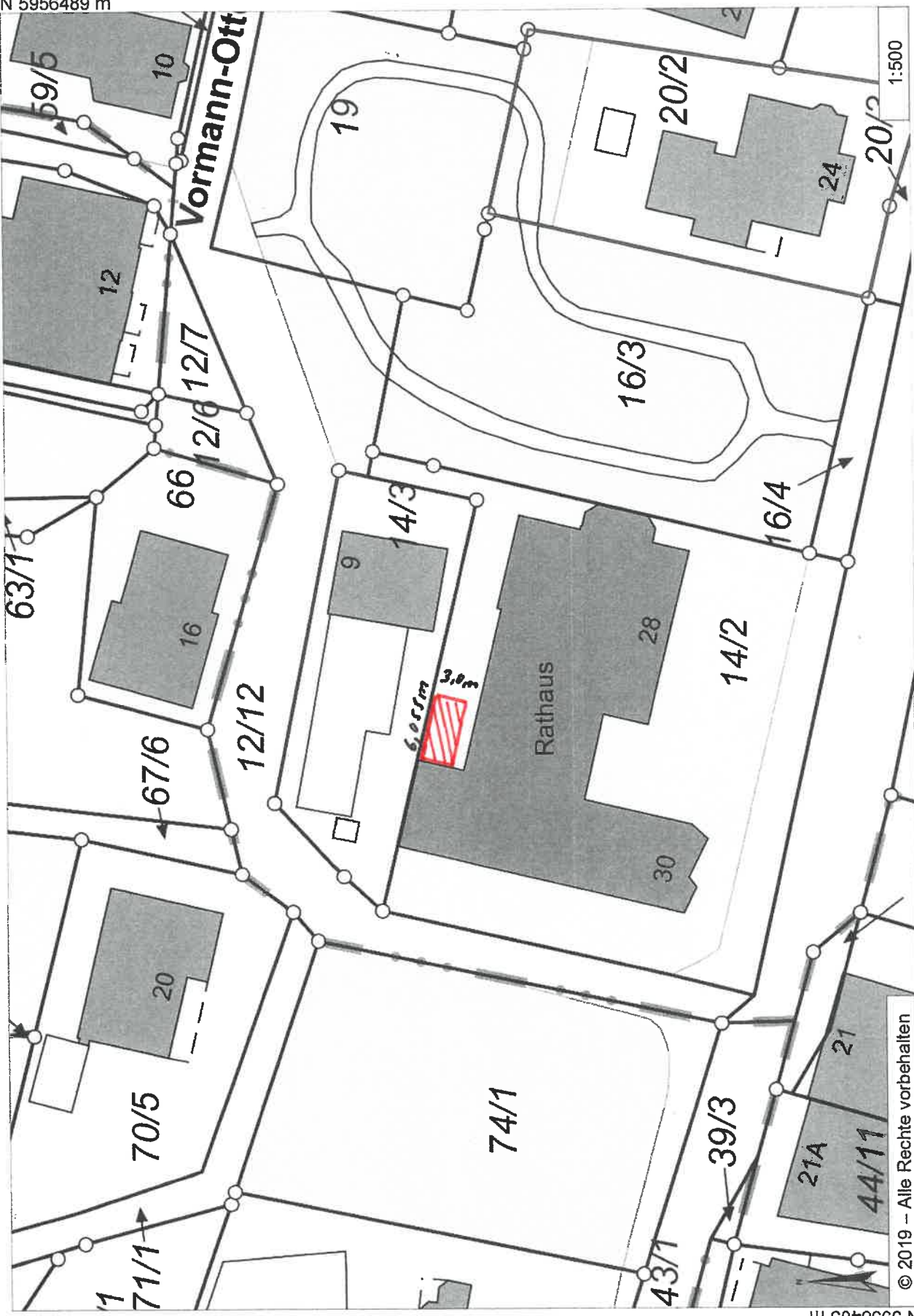
Abweichungen zwischen Zeichnung und Container bezüglich
Kornabmessung, Maße, Leuchten, usw. bleiben vorbehalten.
Schutzzeichen ISO 15918 beachten.
Änderungen nur in CAD

ela[container]

Schriftgröße, Name, etc. aktuell Rev. 5 von 5014-01-01 Ersteller: Michael Gieseler

E 399924 m

N 5956489 m



1:500

N 5956403 m

© 2019 – Alle Rechte vorbehalten

E 399798 m